

ST系列多功能智能傳感器專用表 使用手冊

非常感謝您選擇使用我們的產品！

為了您的安全，在使用之前請仔細閱讀本手冊，若對本產品有任何疑問，請與我們的銷售員或您購買此儀表的經銷商聯繫。本手冊如有改動恕不另行通知。

安全注意

為防觸電或控制器失效，所有接線工作完成後方可供電，禁止帶電接線，為正確接線，不使用的端子，請勿接線。清潔控制器前必須斷開電後方可操作。為防止控制器損壞或失效，請用儀表規定的電壓供電，以免損壞本產品或引起火災。為防止控制器失效或報廢，嚴禁改動儀表。輸出繼電器的使用壽命因開關容量和開關條件不同而存在很大差距，因此必須考慮實際使用條件，請在額定負載和電氣使用壽命內使用輸出繼電器，如果輸出繼電器超過其使用壽命，觸點可能會熔化或燒斷，有時會引起火災。

安裝注意

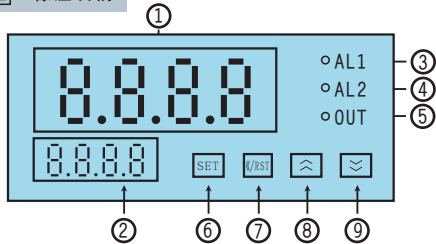
此儀表不能安裝在戶外，否則會縮短產品的使用壽命或發生觸電事故，使用前，儀表需通電預熱15分鐘。儀表使用環境0℃(32℉)至50℃(122℉)，相對濕度35%~80%RH。盡量避免在塵埃較多的地方及有腐蝕性氣體的地方使用。避免在有強振蕩和衝擊的地方使用。避免在有水溢出及有油飛濺的地方使用。避免在有強感應干擾及其他對儀表產生不良影響的地方使用。儀表自帶可恢復保險元件。

特點：採用特大數碼管顯示，清晰可觀，操作簡便。

應用

本儀表能測量用戶給定任意量程的交直流電壓/電流信號，可選數據保持或峰值保持功能，能用于二線制變送器、壓力傳感器、四線制稱重傳感器、遠傳壓力表等各種傳感檢測設備，對非線性輸入，可提供20段錢性化處理，配置RS485通訊可與計算機遠程鏈接，可作電壓/電流或歐姆表使用，輸入/輸出及外供電源互相隔離。

標注名稱



- ① 測量值/參數代碼顯示
- ② 參數值/輸入變比顯示
- ③ 報警1#指示燈亮：報警 滅：無報警
- ④ 報警2#指示燈亮：報警 滅：無報警
- ⑤ 輸出指示燈
- ⑥ 參數選擇/確認鍵
- ⑦ 移位鍵/測量值零漂清除鍵/復位鍵
- ⑧ 增加鍵
- ⑨ 減少鍵

型號



★ 輸入信號選擇（交流電壓/電流輸入訂貨時請注明量程）

輸入信號類型	可測量範圍	輸入阻抗	出廠設定
mA	0~1mA, 0~10mA, 4~20mA	<150Ω	4~20mA
V(AV/DV)	0~5V, 0~10V, 0~500V	≥200KΩ	DC0~10V
mV	0~10mV, ±100mV	>2MΩ	0~75mV
Rt	0~400Ω, 0~10K	<0.2mA	0~400Ω
	Cu50, Cu100, -50~150℃		不適用
Pt	-200~650℃	<0.2mA	Pt100
Pr	20段折錢化輸入處理		不適用

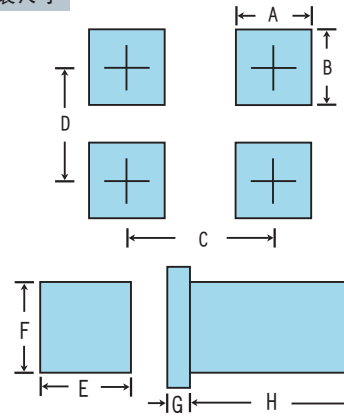
★ 出廠默認調校信號為4~20mA、0~75mA、客戶訂貨可選用4~20mA\0~400Ω\Pt100。若需其他輸入信號請與經銷商或本公司聯繫。

★ 高壓/大電流輸入/數據保持功能訂貨時需注明。

規格特征

電源	90~260VAC 50/60Hz
功耗	<5VA
精度	0.3%F, S±2digit
採樣速度	<8次/秒
報警	RELAY: 常開觸點250VAC 3A 或30VDC 3A COSφ=1
輸入	見輸入信號選擇表
變送電流	0~10mA或4~20mA輸出, 可軟件設定
輔助電源	外供隔離DC24V/12V/最大30mA輔助電源
通訊	RS232, RS485總錢接口, 可選擇本公司自有通訊協議或MODBUS RTU協議。

安裝尺寸



尺寸 型號	A	B	C	D	E	F	G	H
STB	91+0.5	43.5+0.5	115	65	48	96	12	100
ST9	91+0.5	91+0.5	115	115	96	96	12	100
ST4	45+0.5	45+0.5	65	65	48	48	8	80

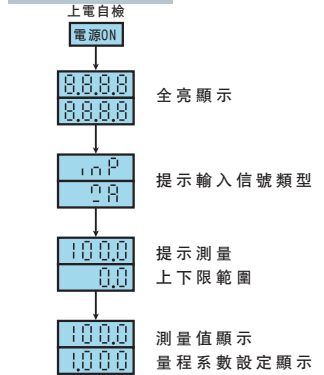
參數設定

- 報警參數設定：顯示方式下，按SET大于3秒可進入報警方式設定菜單，按</Rst鍵移位，數碼管閃動，按向上或向下鍵修改，再按SET確認，往下查閱則繼續按SET。
- 量程系數設定：顯示方式下，按</Rst鍵移位，數碼管閃動，此時可用加減鍵修改量程變比系數，出廠時此系數設定為1.000。
- 零漂清除：顯示方式，無按鍵操作時，按</Rst大于2S可作傳感器零點漂移清除操作。
- 在任何設定狀態，若25秒內無任何操作，則自動返回至測量顯示。

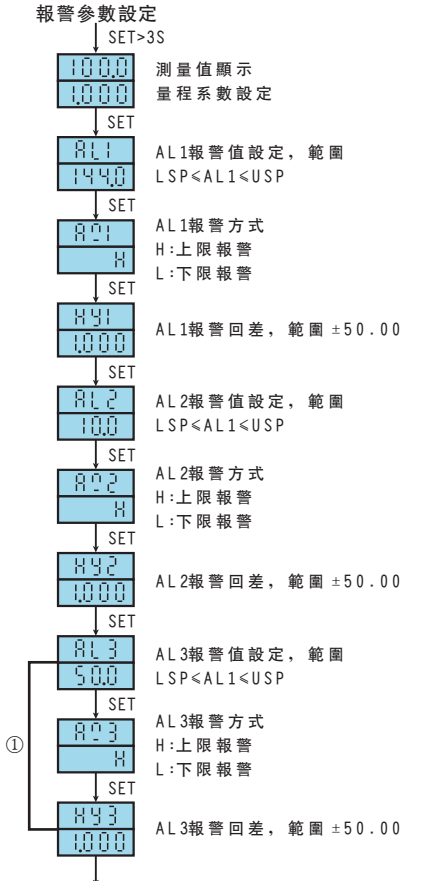
特殊功能

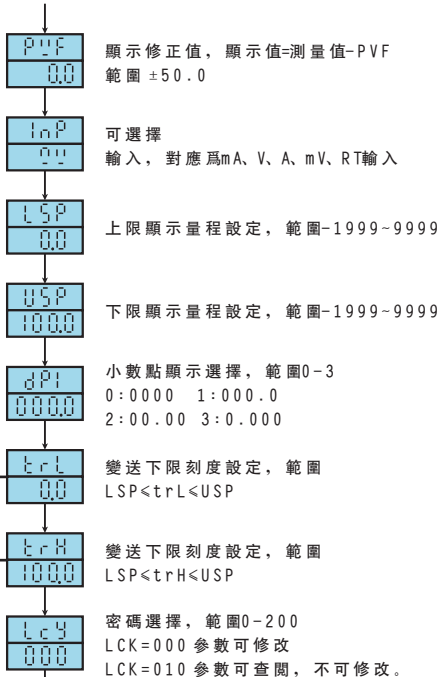
- ★ 本儀表可同時輸入2路或3路信號，可上下窗顯示或巡回顯示參數值，多路輸入信號可作各種運算，如加減、乘除等，作為直流功率表等顯示控制用，需此功能請訂貨時注明。
- ★ 電流輸出可選為報警控制作AL3用，電流和AL3報警只能選一種。
- ★ 需折錢化輸入時，訂貨時注明此功能。
- ★ 峰值控制：上排顯示測量值，下排顯示本次峰值，無信號輸入時，按住Rst鍵大于2S可清除本次峰值，重啓動測量。

操作流程



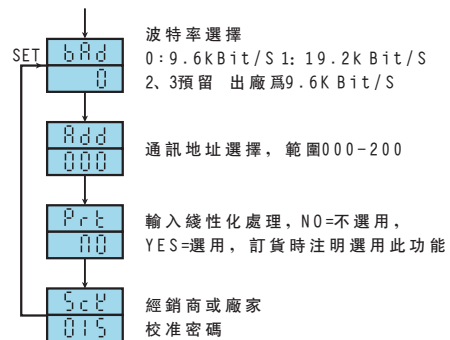
說明：以下所有窗口需改動參數數值，先按</Rst鍵，數碼管閃動，再按向上/上下鍵修改，再按SET確認，往下查閱則繼續按SET。



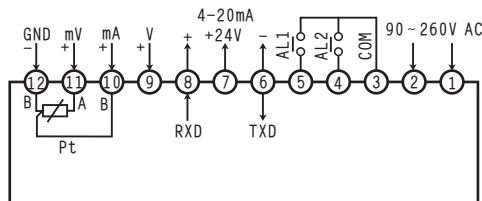


①有AL3時無電流輸出，有電流輸出時無AL3報警
★框內標示值為出廠預設值，用戶每改變一種輸入信號，應對上述部分參數作相應修改，如：LSP、USP才能正確顯示工程值。

顯示方式下，同時按加/減鍵大于3秒進入二級參數設定（有通訊時用）



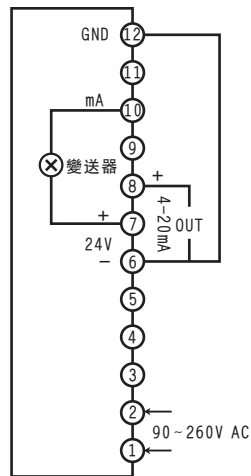
端子連接



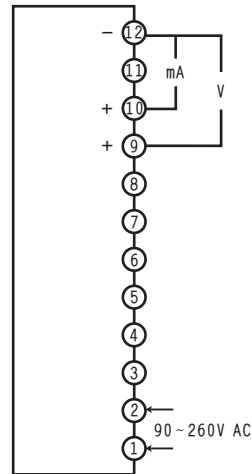
★ 接線如有變動，按出廠儀表標識連接

應用實例

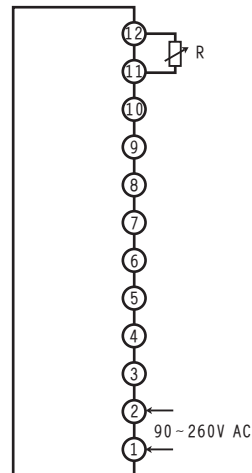
1、利用傳感器儀表接二線制變送器，要求提供DC24V/22mA輔助電源，并帶隔離電流變送輸出，輸出為電流4-20mA，軟件選擇mA輸入。



2、與變頻器匹配使用，測量顯示頻率、轉速、綫速度功能，儀表接收變頻器輸出的模擬量信號（4-20mA DC/0-10V DC等）



3、傳感器表用于歐姆表接綫，輸入0-50KΩ，軟件選擇rt輸入。



故障處理

無顯示	檢查儀表接綫及供電電源是否正常，特別注意電源輸入綫與信號綫不可錯接，及輸出端子不被強電流短路等
顯示不正確	檢查儀表參數設置，特別是LSP、USP與輸入是否對應 檢查儀表輸入分度號規格與所選信號是否一致 對熱電阻輸入請用相同規格低阻值導綫，且三綫長度盡量相等。
控制不正確	儀表失控時，請檢查輸入控制連綫是否正確，外部負載有否短路\斷路\錯綫等導致儀表內部元件損壞，必要時可打開儀表檢查，輸出端子銅箔\輸入輸出保護電阻有否損壞等。
UUUU LLLL	儀表顯示UUUU表示輸入信號超量程（上限測量範圍）或輸入信號斷綫，USP設置不對 顯示LLLL時表示輸入信號低于量程（下限測量範圍）或輸入信號接錯接反，LSP設置不對。

產品出廠部件清單

- ★ 使用說明書一份
- ★ 固定支架兩根

儀表自購買之日起12個月內，因制造質量發生故障由本單位負責全面保修，因使用不當而造成損壞的本單位酌情收取修理成本費，本單位儀表可終身維護。

通訊協議隨通訊儀表另外說明

主要產品

- 計數器/計米器
- 時間繼電器
- 溫控表
- 位置儀表
- 轉速、綫速、頻率表
- 接近開關/光電開關
- 電機控制集成板/力矩電機控制器
- 壓力/流量變送器
- 傳感器控制器
- SCR電力控制器

YOTOHO

臺灣三圖科技有限公司
深圳三圖科技有限公司

臺灣24小時服務電話：00886-2-22972466